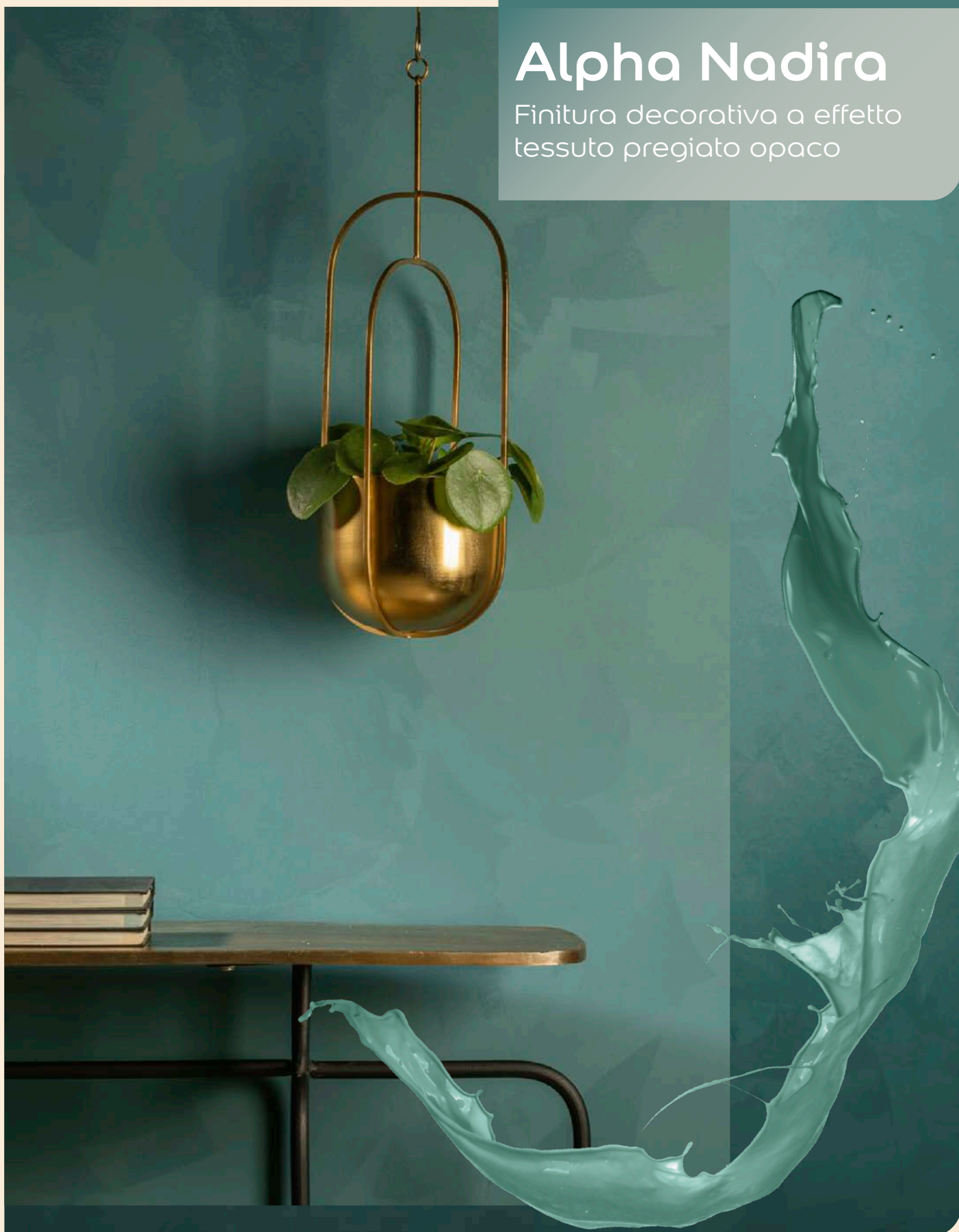


EFFETTI DECORATIVI

Alpha Nadira

Finitura decorativa a effetto tessuto pregiato opaco



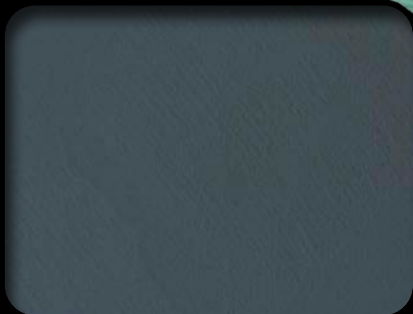
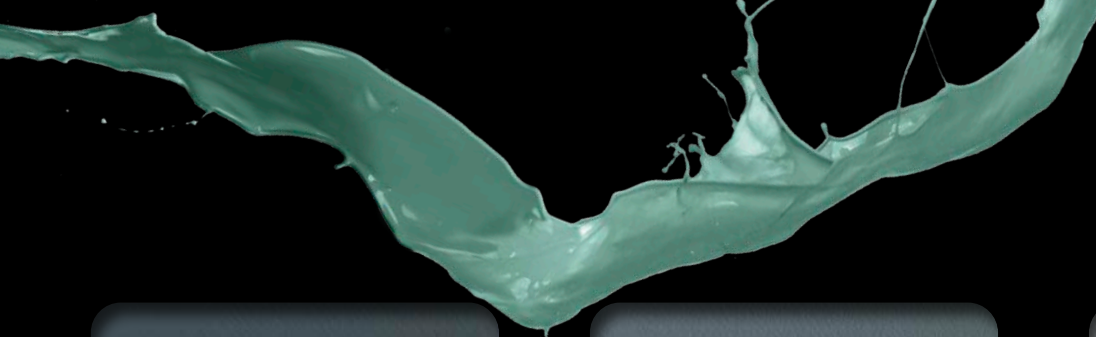
Alpha Nadira

Alpha Nadira è la finitura decorativa all'acqua che impreziosisce le superfici, avvolgendole come morbidi tessuti pregiati opachi.



Alpha Nadira si adatta facilmente ad ambienti e stili diversi, conferendo al progetto di arredo equilibrio e sobrietà.





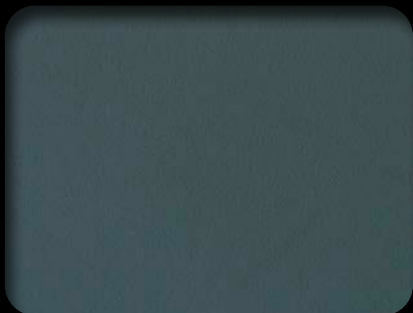
ANR 01



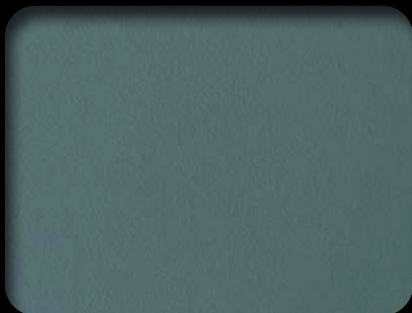
ANR 02



ANR 03



ANR 04



ANR 05



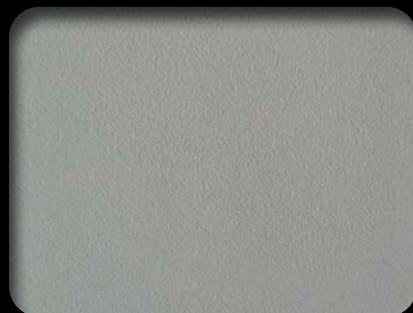
ANR 06



ANR 07



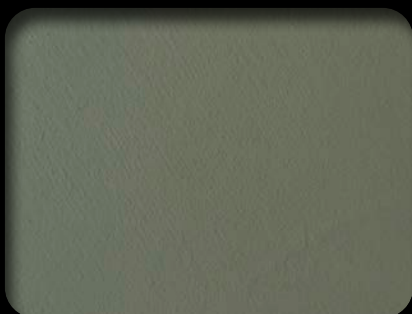
ANR 08



ANR 09



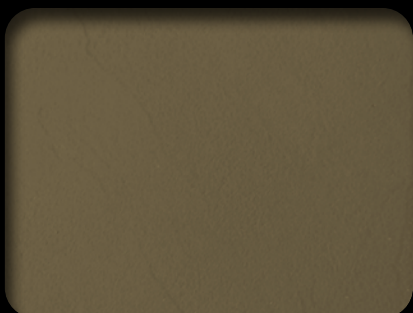
ANR 10



ANR 11



ANR 12



ANR 13



ANR 14



ANR 15



sikkens

Alpha Nadira



ANR 16



ANR 17



ANR 18



ANR 19



ANR 20



ANR 21



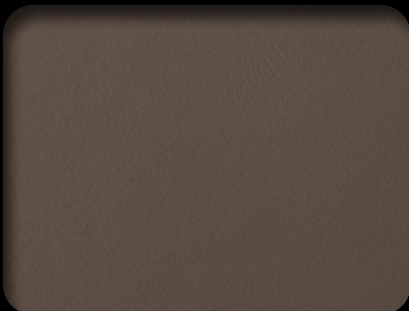
ANR 22



ANR 23



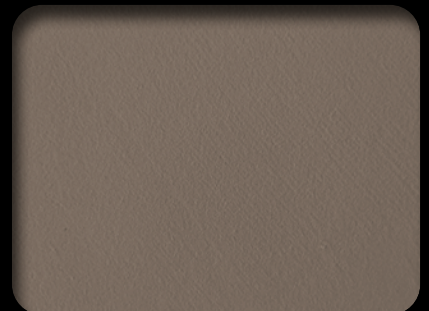
ANR 24



ANR 25



ANR 26



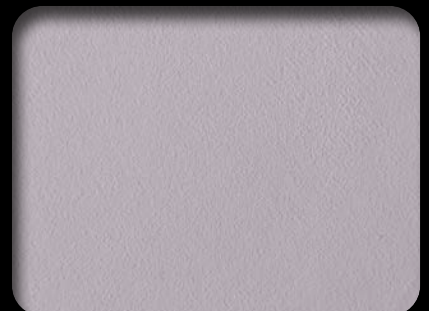
ANR 27



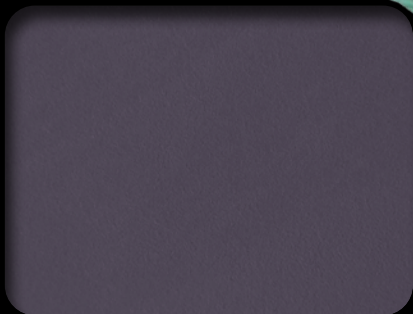
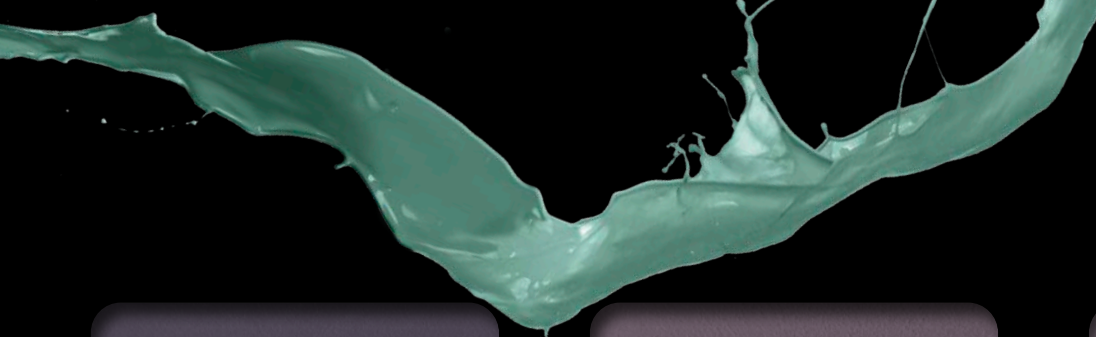
ANR 28



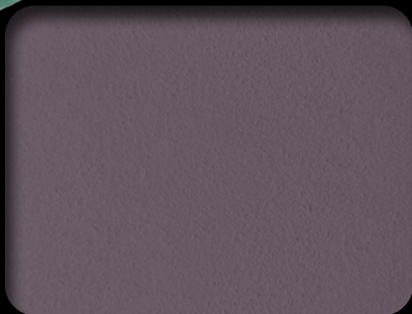
ANR 29



ANR 30



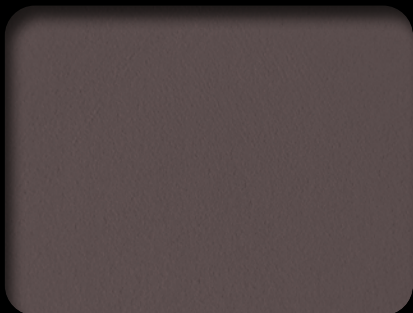
ANR 31



ANR 32



ANR 33



ANR 34



ANR 35



ANR 36



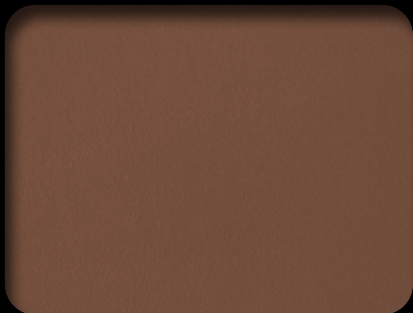
ANR 37



ANR 38



ANR 39



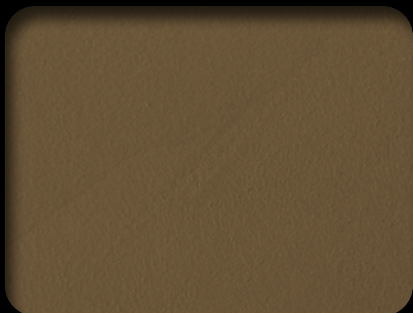
ANR 40



ANR 41



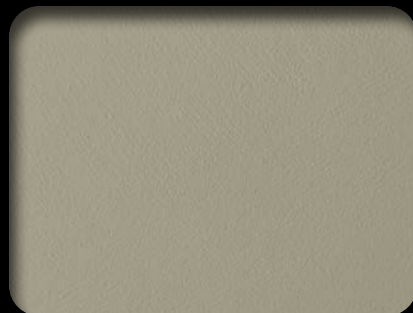
ANR 42



ANR 43



ANR 44



ANR 45

I colori della cartella sono indicativi e possono subire nel tempo parziali variazioni di tonalità senza per questo essere oggetto o contestazioni. Inoltre i colori possono essere visivamente percepiti in modo leggermente diverso a seconda dei supporti, degli effetti realizzati e della quantità di materiale applicato.



Alpha Nadira è l'effetto decorativo altamente versatile, che può essere realizzato in due differenti effetti:



"Seta Cruda" >
per ottenere raffinate texture materiche dall'aspetto irregolare ma armonioso.

> "Raso Opaco"

per ottenere superfici setose opache con morbidi movimenti che rievocano tessuti pregiati.



INFORMAZIONI TECNICHE

ALPHA NADIRA

Finitura decorativa all'acqua, per superfici murali interne, a effetto tessuto pregiato opaco. Realizzabile negli effetti "Raso Opaco" e "Seta Cruda".

PROPRIETÀ PRINCIPALI:

Finitura altamente decorativa
Facile da applicare
Finitura molto versatile
Disponibile in due effetti

CARATTERISTICHE GENERALI:

Metodi di applicazione: con frattazzo in acciaio inox o in plastica bianca, avente bordi smussati e angoli arrotondati (dimensioni 20x8 cm).
Diluizione: pronto all'uso. Mescolare bene prima dell'uso.
Resa: 7 - 12 m²/l per mano. La resa può variare in base alle caratteristiche di ruvidità, porosità e assorbimento dei supporti, al sistema di applicazione adottato e all'effetto estetico da realizzare.
Sovrapplicazione: dopo 4 - 6 ore
Colorazione: Unicamente con il sistema tintometrico Acomix di Akzo Nobel impiegando la base 888.
Confezioni: 1 - 2,5 - 10 l
Condizioni ambientali per l'applicazione: temperatura: 5 - 30 °C; Umidità relativa: max 85%

PREPARAZIONE DEL SUPPORTO

- Verificare lo stato del supporto assicurandosi che sia perfettamente liscio, pulito, asciutto, privo di sostanze grasse e incoerenze.
- Controllare che eventuali pitturazioni esistenti siano perfettamente ancorate al supporto
- Eventuali stuccature o rasature uniformanti vanno realizzate con l'impiego di ALPHA STUCCO

SISTEMI DI APPLICAZIONE:

EFFETTO "RASO OPACO"

Su supporti assorbenti applicare un opportuno prodotto di fondo.
Applicare a pennello o rullo una mano di FONDO ALPHA EFFECTS MICRO, nel colore corrispondente a quello della finitura.
Applicare a finire due mani di ALPHA NADIRA, nel colore scelto, a spatolate incrociate.

EFFETTO "SETA CRUDA"

Su supporti assorbenti applicare un opportuno prodotto di fondo. Applicare a pennello o rullo una mano di FONDO ALPHA EFFECTS MICRO, nel colore corrispondente ad ALPHA URBAN DECO BASE.
Rasare le superfici con ALPHA URBAN DECO BASE applicato con frattazzo in acciaio e lisciato con frattazzo in plastica bianca, con movimenti verticali con la parte piatta dello stesso.
Ultimare il ciclo applicativo con una mano di ALPHA NADIRA, nella tinta selezionata, applicato con frattazzo d'acciaio e lavorarlo con movimenti verticali con la parte piatta dello stesso.
A prodotto ancora fresco, lisciare con movimenti verticali impiegando di taglio il frattazzo in acciaio.

Dopo l'utilizzo pulire subito gli attrezzi con acqua. Prima di utilizzare il prodotto, si prega di consultare la relativa scheda tecnica.

PER MAGGIORI INFORMAZIONI SI PREGA DI CONSULTARE LA RELATIVA SCHEDA TECNICA.

Si consiglia di utilizzare per l'intera esecuzione del lavoro prodotti appartenenti allo stesso lotto di fabbricazione. Non utilizzare per uno stesso lavoro un colore riprodotto con sistemi diversi.
Per la realizzazione in Macchina Colorimetrica selezionare (sul programma Mix2Win Next) il colore dalla collezione colori specifica.

N.B. Tutte le informazioni qui contenute hanno carattere indicativo. Per ulteriori informazioni si prega di consultare il nostro servizio di Assistenza Tecnica. Per avere informazioni dettagliate sulle corrette modalità applicative si consiglia di consultare la relativa scheda tecnica.

Sikkens in collaborazione con  www.cargomilano.it

SIKKENS è un marchio di AKZO NOBEL COATINGS S.p.A.
UFFICIO COMMERCIALE e SEDE AMMINISTRATIVA
Via Pietro Nenni, 14 - 28053 Castelletto Sopra Ticino (NO)
Tel. 0331 916611 - Fax 0331 916635

www.sikkens.it | www.sikkensdecor.it | www.sikkenscolore.it
www.akzonobel.com | servizio.clienti@akzonobel.com



TIMBRO