

ALPHA DESERT

FINITURA
PER INTERNI
EFFETTO
METALLICO
TESTURIZZATO

EFFETTI DECORATIVI



AkzoNobel

sikkens



ALPHA DESERT

La finitura decorativa all'acqua **Alpha Desert** è pura materia che ricopre gli interni di metalli preziosi e cristalli di sabbia, perché i suoi effetti unici riproducono gli ambienti spettacolari dei deserti naturali.

- Con metalli e cristalli di sabbia
- Aspetto testurizzato e naturale





Ade 61 con aggiunta di glitter



Ade 62 con aggiunta di glitter



sikkens



Ade 61 (ambientato)

ALPHA DESERT



Ade 62

Ambientazioni (slideshow)



Ade 61 con aggiunta di glitter (effetto reale)

sikkens

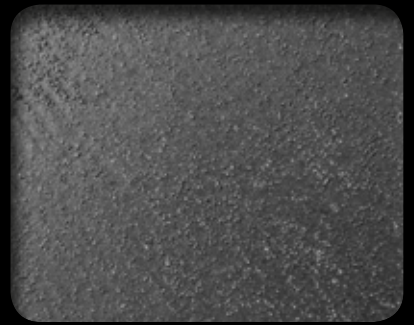




Ade 1



Ade 2



Ade 3



Ade 4



Ade 5



Ade 6



Ade 7



Ade 8



Ade 9



Ade 10



Ade 11



Ade 12



Ade 13



Ade 14



Ade 15

ALPHA DESERT



Ade 16



Ade 17



Ade 18



Ade 19



Ade 20



Ade 21



Ade 22



Ade 23



Ade 24



Ade 25



Ade 26



Ade 27



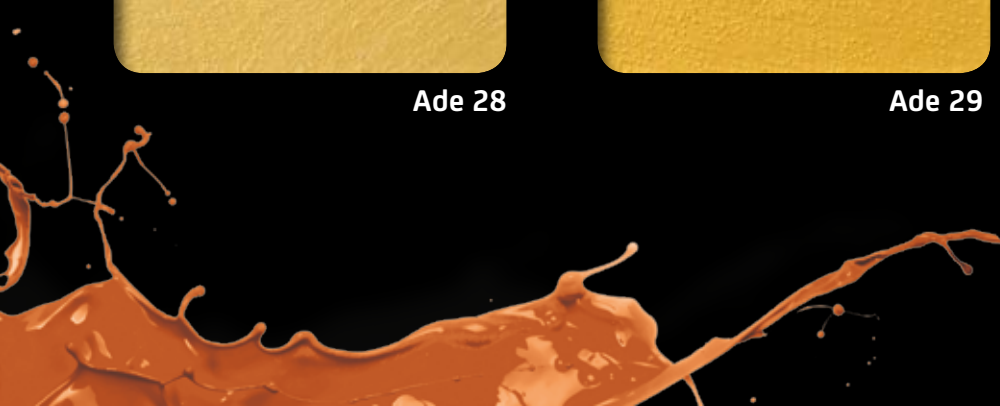
Ade 28



Ade 29



Ade 30





Ade 31



Ade 32



Ade 33



Ade 34



Ade 35



Ade 36



Ade 37



Ade 38



Ade 39



Ade 40



Ade 41



Ade 42



Ade 43



Ade 44



Ade 45

ALPHA DESERT



Ade 46



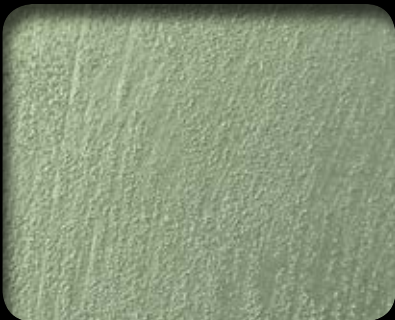
Ade 47



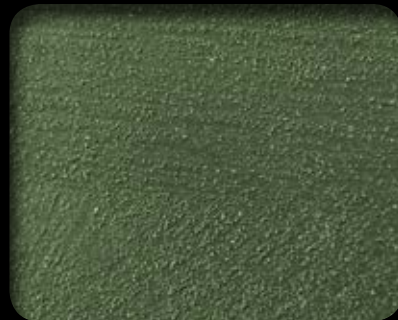
Ade 48



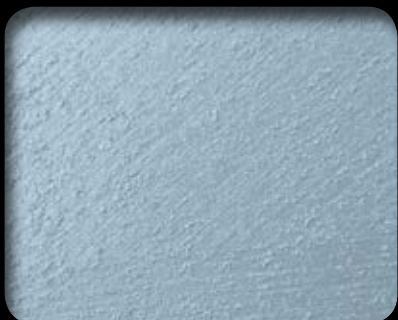
Ade 49



Ade 50



Ade 51



Ade 52



Ade 53



Ade 54



Ade 55



Ade 56



Ade 57



Ade 58



Ade 59



Ade 60



INFORMAZIONI TECNICHE

ALPHA DESERT | Finitura per interni con effetto metallico testurizzato

ALPHA® DESERT

Finitura decorativa all'acqua di aspetto metallico testurizzato per impiego su superfici all'interno.

CARATTERISTICHE DEL PRODOTTO

Composizione

Prodotto decorativo all'acqua per impieghi all'interno a base di resina acrilica in dispersione e inerti silicei.

Principali proprietà

- Altamente decorativo
- Facile da applicare
- Di facile manutenzione
- Sovraverniciabile con qualsiasi pittura all'acqua

CARATTERISTICHE FISICHE

Viscosità Brookfield 3000-4500 cps

Massa Volumica

(peso specifico) $1,07 \pm 0,05 \text{ kg/dm}^3$

pH $8,5 \pm 0,5$

Contenuto solido $33\% \pm 3$ in volume

$40\% \pm 3$ in peso

Essiccazione a 23°C/65% U.R. Secco al tatto: 2-3 ore

Sovrapplicazione Dopo 4-6 ore

MODO D'IMPIEGO

Metodo di applicazione Con specifico pennello piatto o con pennello 3x10

Diluizione 0-10% in volume con acqua

Resa 8-10 m²/l per mano

La resa può variare in base alle caratteristiche di ruvidità, porosità e assorbimento dei supporti ed al sistema di applicazione adottato

Pulizia degli attrezzi Con acqua subito dopo l'utilizzo, se necessario aggiungere una piccola quantità di detergente

VALORI FISICI SECONDO EN 13300

Brillantezza G₂ Satinato > 10 G.U. 85°

Spessore del film secco E₂ > 50 μm ≤ 100 μm

Granulometria S₂ Media < 300 μm

Potere coprente Classe 2 con resa di 7 m²/l

Abrasioni a umido Classe 1 < 5 μm dopo 200 cicli

SISTEMI DI APPLICAZIONE

- Le superfici devono presentare una tessitura regolare
- Per la preparazione delle superfici, consultare il quaderno Sikkens "La preparazione dei supporti in muratura"
- Applicare a pennello o rullo su tutta la superficie una o due mani di ALPHA BL GROND diluito massimo fino al 30% con acqua, nel colore corrispondente al colore della finitura, prima di applicare la finitura stessa
- Applicare con specifico pennello piatto o con pennello 3x10 una mano su tutta la superficie di ALPHA DESERT non diluito (se necessario aggiungere acqua fino ad un massimo del 10%); il prodotto deve essere applicato a pennellate incrociate
- Eventualmente per conferire al prodotto ALPHA DESERT una maggiore protezione, è possibile applicare 1/2 mani di ALPHA CLEAR-COAT SATIN

È possibile esaltare l'aspetto decorativo di ALPHA DESERT aggiungendo al prodotto un glitter di un colore a scelta tra quelli proposti in gamma. Per ottenere il risultato estetico migliore, si raccomanda di utilizzare il glitter di dimensioni maggiori, disponibile nei formati da 30 e 75 g.

Si consiglia di aggiungere al prodotto ALPHA DESERT un quantitativo di glitter pari a 30 g per litro. Il glitter va aggiunto nel quantitativo suggerito e mescolato a mano (o trapano miscelatore a bassa velocità). Dopo l'aggiunta del glitter il prodotto va applicato come da indicazioni sopra riportate.

Su tinte chiare e a media saturazione l'aggiunta di alcuni colori di glitter evidenzia un leggero effetto finale "puntinato", mentre il glitter iridescente rosso è completamente trasparente.

Su tinte sature l'effetto "puntinato" dovuto all'aggiunta del glitter di qualsiasi colore non è evidente perché mascherato dal più elevato quantitativo di pasta colorante presente all'interno del prodotto stesso.

Per maggiori informazioni si prega di consultare la relativa scheda tecnica.

TIMBRO

Si consiglia di utilizzare per l'intera esecuzione del lavoro prodotti appartenenti allo stesso lotto di fabbricazione. Non utilizzare per uno stesso lavoro un colore riprodotto con sistemi diversi.

Per la realizzazione in Macchina Colorimetrica selezionare (sul programma MIX2WIN NEXT) il colore dalla collezione colori specifica.

N.B. Tutte le informazioni qui contenute hanno carattere indicativo. Per ulteriori informazioni si prega di consultare il nostro servizio di Assistenza Tecnica.

Per avere informazioni dettagliate sulle corrette modalità applicative si consiglia di consultare la relativa scheda tecnica.

SIKKENS è un marchio di AKZO NOBEL COATINGS S.p.A.

UFFICIO COMMERCIALE e SEDE AMMINISTRATIVA

Via Giovanni Pascoli, 11 - 28040 Dormelletto (NO) - Tel. 0322 401611 - Fax 0322 401607

www.sikkens.it | www.sikkensdecor.it | www.paintlab.eu | www.akzonobel.com
servizio.clienti@akzonobel.com

Numero Verde
800 826 169



sikkens