

ALPHA TACTO

FINITURA
DECORATIVA
PER INTERNI
MORBIDA
AL TATTO

EFFETTI DECORATIVI



UN MARCHIO DI
AkzoNobel

sikkens



ALPHA TACTO

La finitura decorativa all'acqua **Alpha Tacto** è un'esperienza multisensoriale.

Le pareti perdono la loro bidimensionalità e, come ricoperte da velluti, carte o pelli scamosciate, stimolano l'irresistibile desiderio di sfiorarle con la mano.

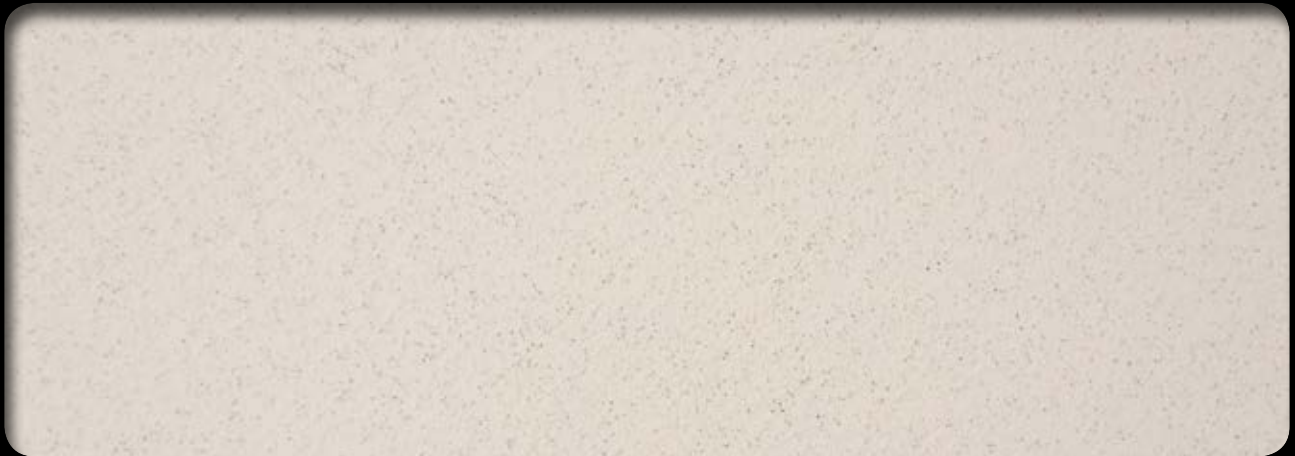


Le dimensioni esplodono nello spazio e lo riempiono di colore donandogli infinite sensazioni tattili.



- Aspetto opaco morbido al tatto
- Effetto Suede pelle scamosciata
- Effetto Textile trama di tessuto
- Effetto Cross Textile trama di tessuto incrociata





bianco

AT 261



AT 240 (ambientato)

SUEDE EFFECT



limone

AT 236

TEXTILE EFFECT

CROSS TEXTILE EFFECT



papavero

AT 250



segale

AT 209

sikkens

ALPHA TACTO



AT 240 (ambientato)



AT 240

Ambientazioni (slideshow)



AT 210 (ambientato)



frumento

AT 201



luppolo

AT 206



taklamakan

AT 211



mais

AT 202



tritcale

AT 207



ordos

AT 212



spelta

AT 203



orzo

AT 208



kevir

AT 213



malto

AT 204



segale

AT 209



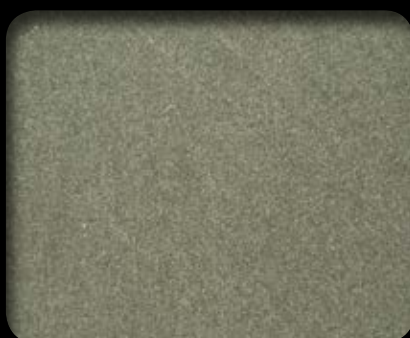
lut

AT 214



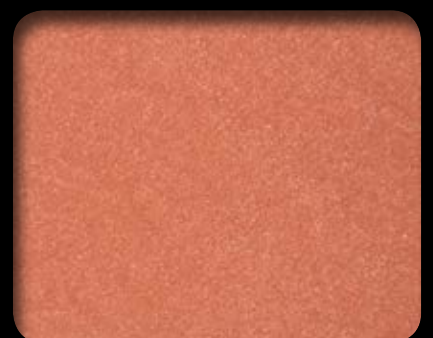
miglio

AT 205



avena

AT 210



gran canyon

AT 215



sahara

AT 216



opale

AT 221



alessandrite

AT 226



kalahari

AT 217



onice

AT 222



turchese bianco

AT 227



gobi

AT 218



zircono

AT 223



calcedonio

AT 228



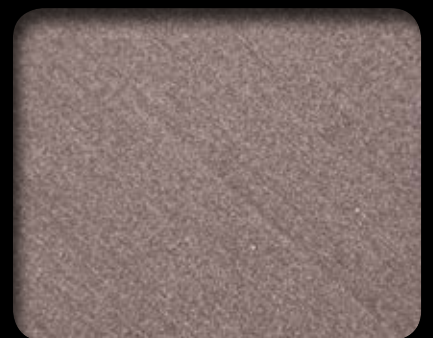
nefud

AT 219



alabastro

AT 224



ametista

AT 229



thar

AT 220



ematite

AT 225



malachite

AT 230



ananas

AT 231



limone

AT 236



ranuncolo

AT 241



mango rosa

AT 232



pistacchio

AT 237



orchidea

AT 242



albicocca

AT 233



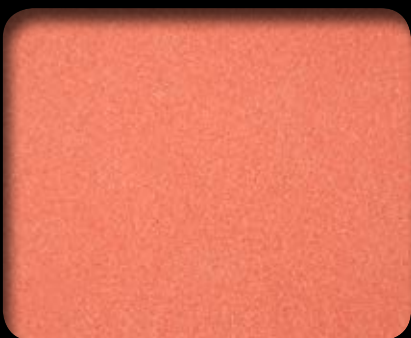
kiwi

AT 238



anemone

AT 243



litchis

AT 234



calafate

AT 239



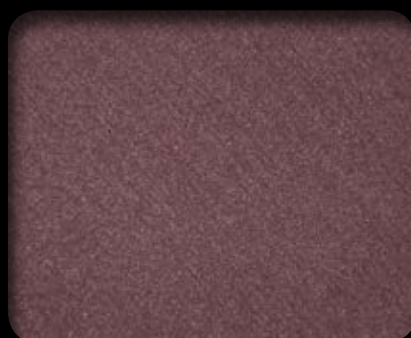
ortensia

AT 244



ciliegia

AT 235



prugna

AT 240



giacinto

AT 245



mimosa

AT 246



perla

AT 251



biancospino

AT 256



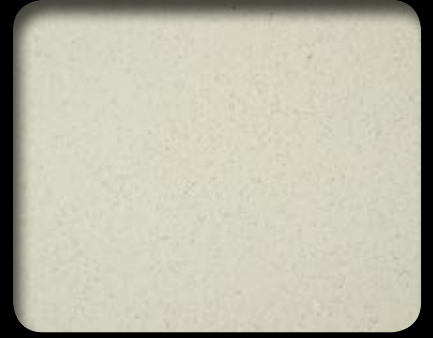
ninfea

AT 247



crema

AT 252



ghiaccio

AT 257



tulipano

AT 248



avorio

AT 253



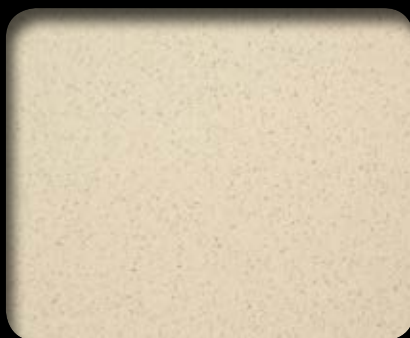
luna

AT 258



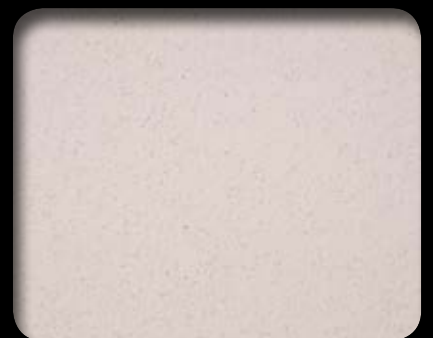
fucsia

AT 249



panna

AT 254



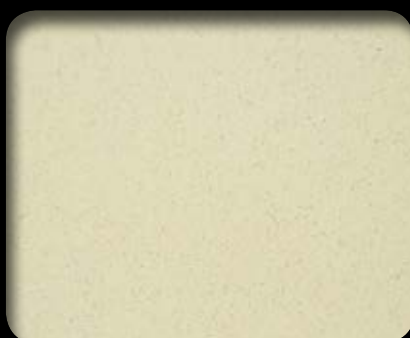
malva

AT 259



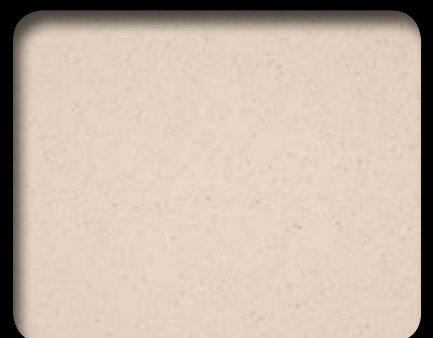
papavero

AT 250



mughetto

AT 255



ciclamino

AT 260

INFORMAZIONI TECNICHE

ALPHA TACTO | Finitura decorativa all'acqua per interni, opaca, morbida al tatto

CARATTERISTICHE GENERALI:

Composizione	a base di resina acrilica e speciali pigmenti che conferiscono una particolare morbidezza al tatto.
Secco resina sul secco totale	40% in peso.
Peso specifico medio	1,06 Kg/L.
Resistenza all'abrasione meccanica	buona.
Resa	16 m ² /L per mano, corrispondenti a 8 m ² /L nelle due mani. La resa può variare in base all'effetto desiderato e alle caratteristiche di ruvidità, porosità e assorbimento dei supporti.
Essiccazione	- fuori polvere: dopo circa 20 minuti. - sovraverniciabile: dopo 4-6 ore, in base alle condizioni ambientali.
Completamente indurito	dopo 24 ore.
Temperatura di applicazione	5-30°C.
Aspetto	opaco (0,6 GU/85°).
Altre proprietà	facile da applicare - non ingiallente.
Conservazione	in confezioni ben chiuse e al riparo dal gelo.
Pulizia del prodotto applicato	può essere facilmente pulito con una spugna non abrasiva utilizzando acqua addizionata con i comuni saponi e detergenti neutri: non impiegare detergenti alcolici o solventi.
Modo d'impiego	a pennello, in modo incrociato, per Suede Effect, a rullo a pelo corto + ALPHA TACTO TOOL per Textile Effect e Cross Textile Effect.
Diluizione	10-20% in volume con acqua per Suede Effect. 30% in volume con acqua per Textile Effect e Cross Textile Effect.
Pulizia degli attrezzi	con acqua, subito dopo l'impiego.

SISTEMI DI APPLICAZIONE

- Verificare lo stato del supporto assicurandosi che sia perfettamente liscio, pulito e asciutto.
- Controllare che eventuali pitturazioni esistenti siano ben ancorate al supporto.
- Eventuali stuccature o rasature uniformanti vanno realizzate con l'impiego di ALPHA STUCCO.
- Per la preparazione delle superfici consultare il quaderno Sikkens "La preparazione dei supporti in muratura".
- Applicare con rullo a pelo medio 2 mani di ALPHA BL GROND diluite al 10-20% con acqua nella stessa tonalità di ALPHA TACTO, fino a totale copertura del supporto, attendendo 6 ore tra una mano e l'altra.
- Attendere almeno 12 ore prima di applicare ALPHA TACTO.

SUEDE EFFECT

Pelle scamosciata, con il quale si realizzano finiture dall'aspetto cromatico più o meno incerto, in funzione dell'intensità del colore scelto. Applicare a pennello operando in modo incrociato 2 mani di ALPHA TACTO diluite al 10-20% con acqua, attendendo almeno 4-6 ore tra una mano e l'altra.

TEXTILE EFFECT

Trama di tessuto.

- Stendere e distribuire con rullo a pelo corto una prima mano di ALPHA TACTO diluita al 30% con acqua e ripassare subito dopo con Alpha Tacto Tool operando in senso verticale.
- Attendere almeno 4-6 ore.
- Applicare una seconda mano di ALPHA TACTO seguendo le stesse modalità della prima.

CROSS TEXTILE EFFECT

Trama di tessuto incrociata, realizzabile su superfici di dimensioni contenute.

- Stendere e distribuire con rullo a pelo corto una prima mano di ALPHA TACTO diluita al 30% con acqua e ripassare subito dopo con ALPHA TACTO TOOL operando in senso orizzontale.
- Attendere almeno 4-6 ore.
- Applicare una seconda mano di ALPHA TACTO diluita al 30% con acqua e ripassare subito dopo con ALPHA TACTO TOOL operando in senso verticale.

NOTA BENE: per poter realizzare gli effetti Suede, Textile e Cross Textile è indispensabile l'impiego come prodotto di fondo di ALPHA BL GROND.

TIMBRO

Si consiglia di utilizzare per l'intera esecuzione del lavoro prodotti appartenenti allo stesso lotto di fabbricazione. Non utilizzare per uno stesso lavoro un colore riprodotto con sistemi diversi. Per la realizzazione in Macchina Colorimetrica selezionare (sul programma MIX2WIN) il colore dalla collezione colori specifica.

N.B. Tutte le informazioni qui contenute hanno carattere indicativo. Per ulteriori informazioni si prega di consultare il nostro servizio di Assistenza Tecnica. Per avere informazioni dettagliate sulle corrette modalità applicative si consiglia di consultare la relativa scheda tecnica.

Azienda con gestione qualità
UNI EN ISO9001:2008
certificato da
CERTIQUALITY

SIKKENS è un marchio di AKZO NOBEL COATINGS S.p.A.

UFFICIO COMMERCIALE e SEDE AMMINISTRATIVA

Via Giovanni Pascoli, 11 - 28040 Dormelletto (NO) - Tel. 0322 401611 - Fax 0322 401607

www.sikkens.it | www.sikkensdecor.it | www.paintlab.eu | www.akzonobel.com
servizio.clienti@akzonobel.com

Numero Verde
800 826 169



sikkens