

SALVATERRAZZA®

L'ANTI INFILTRAZIONE CONSOLIDANTE TRASPIRANTE

È il protettivo anti infiltrazione idrorepellente consolidante. Protegge fessure e crepe di pavimenti e rivestimenti fino a 1 mm, eliminando il problema delle infiltrazioni d'acqua che provocano ulteriori danni alla struttura e agli ambienti sottostanti.

CARATTERISTICHE E VANTAGGI

- Protettivo idrorepellente, protegge le fessurazioni del materiale fino ad 1 mm
- Penetra in profondità
- Mineralizza e consolida il materiale
- Previene l'infiltrazione d'acqua che potrebbe causare danni strutturali alla superficie
- Non crea pellicole o film superficiali, è traspirante



5 litri

1 litro



MATERIALI

GRES PORCELLANATO, MARMO, PIETRA, AGGLOMERATI, CEMENTO, TUFO, COTTO, KLINKER



CAMPI DI APPLICAZIONE

- Applicazione su superfici esterne che presentano problemi di infiltrazione e umidità in particolare nel caso di terrazzi e balconi
- Per pavimenti e rivestimenti esposti agli agenti atmosferici o aerosol marino, per prevenire effetti di erosione
- Su superfici nuove contro il naturale invecchiamento e per prevenire il problema delle infiltrazioni
- Nell'ambito dei beni culturali, per mineralizzare superfici decoese e limitare lo sfarinamento
- Contrasta il problema delle infiltrazioni anche nel caso di fughe lesionate
- Agisce fisicamente contro la formazione di muffe, alghe e licheni



ISTRUZIONI

APPLICAZIONE:

su superficie asciutta e pulita (per una pulizia accurata utilizzare il detergente **FASEZERO**), applicare **SALVATERRAZZA®** in modo uniforme su tutta la superficie con un vello o altro applicatore, impregnando bene le fughe e le fessurazioni.

Prima che il prodotto asciughi (entro 10 minuti), rimuovere il residuo tamponando con un panno pulito, avendo cura di non lasciare traccia di prodotto.

Applicare **SALVATERRAZZA®** in abbondanza non ne migliora le prestazioni. Su materiali assorbenti come pietre naturali, agglomerati, cemento, mattoni, applicare due mani di prodotto a distanza di 8 ore seguendo le indicazioni sopra riportate. Per velocizzare le operazioni è possibile intervenire con monospazzola. La superficie è calpestabile dopo 8 ore. La protezione è attiva dopo 24 ore.

Manutenzione: soluzione diluita di **CLEANER PRO**.

SOLO PER USO PROFESSIONALE: su superfici verticali applicare a spruzzo (sistema airless) dosando il prodotto a rifiuto e utilizzando gli opportuni DPI, come da indicazioni in scheda di sicurezza.



AVVERTENZE

il prodotto può ravvivare il materiale, verificare preventivamente su una piccola porzione di superficie. Non applicare il prodotto all'esterno nel caso sia prevista pioggia. Non protegge dalle aggressioni acide.

UTENSILI PER L'APPLICAZIONE



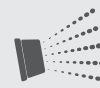
PENNELLO



PENNELLESA



VELLO
SPANDICERA



AIRLESS

Solo per uso professionale

Gli utensili possono essere puliti con ragia minerale dearomatizzata.

VOCE DI CAPITOLATO

Protettivo idrorepellente e consolidante antiinfiltrazione a base di composti silossanici ed esteri dell'acido silicico in solvente idrocarburico dearomatizzato (densità: 0,843 kg/L) per cotto, clinker, gres porcellanato, pietra e agglomerati, cemento. Penetra in fessurazioni fino a 1 mm, conferendo loro caratteristiche idrorepellenti. Per applicazioni a pavimento e a parete all'interno e all'esterno. Azione idrorepellente. Azione consolidante. Azione antivegetativa.

Non forma film superficiale, resistente ai raggi UV, non ingiallente (secondo norma **ASTM G154**), traspirante (secondo norma **ASTM E96M**), azione consolidante, è antiefflorescenza, inibisce la formazione di muffe e muschi. Prodotto da azienda certificata **ISO 9001** e **ISO 14001**.

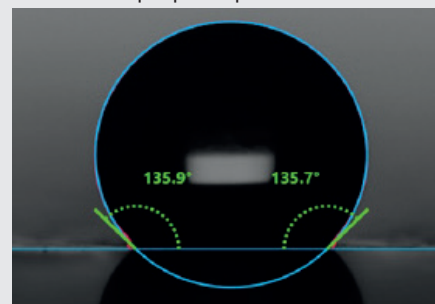


PROVE TECNICHE

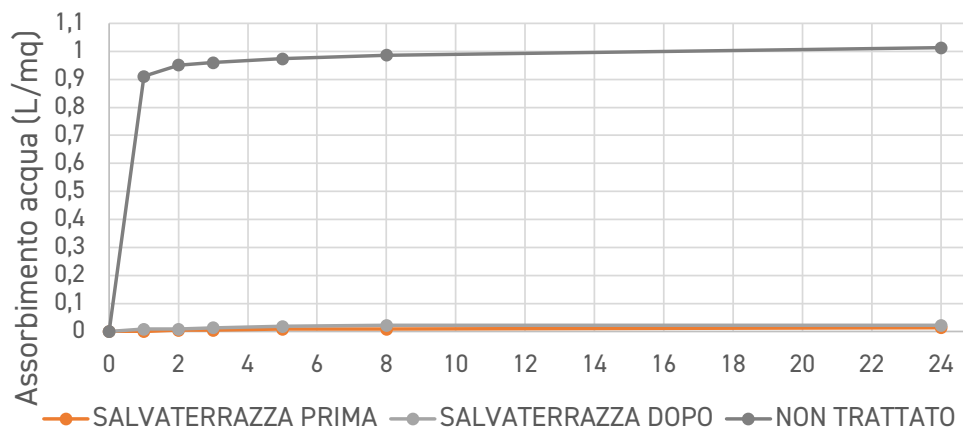
Azione idrorepellente verificata secondo UNI EN 15801:2010 Determinazione dell'assorbimento dell'acqua per capillarità. **SALVATERRAZZA® ECO** riduce l'assorbimento d'acqua dopo 24 ore fino al 97%.

Effetto idrorepellente tramite misura dell'angolo di contatto secondo **UNI EN 15802** Determinazione dell'angolo di contatto statico. Per convenzione una superficie è idrofobica quando $\theta > 90^\circ$. **SALVATERRAZZA®** su superficie non lucida impartisce angoli superiori a 130° .

Azione consolidante verificata tramite **UNI EN 14147:2003**. Determinazione della resistenza all'invecchiamento mediante nebbia salina. Il trattamento con **SALVATERRAZZA** contrasta l'erosione causata dalla soluzione di cloruro di sodio (100 g/l) nebulizzato a 35°C per 50 cicli.



ASSORBIMENTO CAPILLARE SU PIETRA NATURALE CARBONATICA PRIMA E DOPO INVECCHIAMENTO SALINO UNI EN 15801



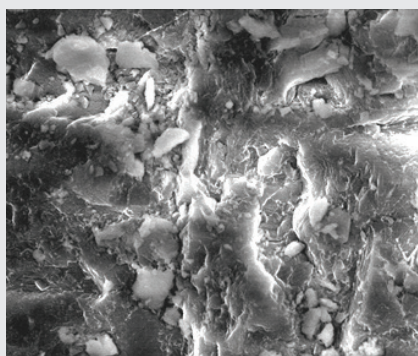
Traspirabilità verificata secondo **ASTM E96M** Permeabilità al vapore acqueo dei materiali. Il trattamento con **SALVATERRAZZA®** mantiene una traspirabilità superiore al 90% rispetto al materiale non trattato.

Resistente ai raggi UV, non ingiallisce. Invecchiamento accelerato con esposizione ai raggi **UV ASTM G154**. Variazione colorimetrica verificata secondo **UNI EN 15886:2010** Misura del colore delle superfici.

Non altera l'originale coefficiente di attrito della superficie.

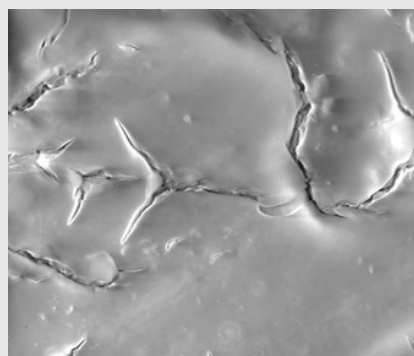
COME AGISCE

SALVATERRAZZA® è costituito da composti silossanici ed esteri dell'acido silicico in solvente idrocarburico dearomatizzato. Penetra in profondità consolidando il materiale e conferendo una durevole protezione idrorepellente. Non crea film e mantiene la traspirabilità del supporto. Il prodotto mantiene da sempre alti standard prestazionali.



NON TRATTATO

Morfologia della superficie di una pietra non trattata dove si vedono parti di materiale decoeso.




TRATTATO CON SALVATERRAZZA®

Morfologia della superficie di una pietra trattata con SALVATERRAZZA® dove si osserva omogeneità e coesione grazie al trattamento precedentemente eseguito



CARATTERISTICHE TECNICHE

COMPOSIZIONE	Composti silossanici ed esteri dell'acido silicico in solvente idrocarburico dearomatizzato
ASPETTO	Liquido trasparente e incolore
ODORE	caratteristico
DENSITÀ	0,843 kg/L
TEMPERATURE DI STOCCAGGIO	Da 0°C a 30 °C
TEMPERATURE DI APPLICAZIONE	Tra 5°C a 30°C
TEMPO DI ASCIUGATURA* (drying time)	12 ore
PROTEZIONE COMPLETA* (curing time)	24 ore
COV (composti organici volatili) (Direttiva 1999/13/EC)	659,81 g/L

 RESA (1 litro)	
COTTO, PIETRA	10-15 m²
GRES PORCELLANATO, KLINKER	30 m²
<i>Le rese sono indicative e si intendono per mano</i>	

*Tempo indicativo che varia a seconda delle condizioni ambientali e del materiale



FORMATI

1 litro: cartoni da 12 pezzi.

5 litri: cartoni da 4 pezzi.

Su richiesta:

fusti da 200 litri



CONSIGLI DI SICUREZZA

Tenere fuori dalla portata dei bambini. Non disperdere nell'ambiente dopo l'uso. Il prodotto è classificato pericoloso ai sensi del Regolamento 1272/2008 (CLP) e successive modifiche e adeguamenti. Per le informazioni inerenti alla sicurezza, fare riferimento alla scheda di sicurezza, disponibile nel sito www.filasolutions.com e leggere con attenzione l'etichetta del prodotto.



download



FILA Industria Chimica Spa
Via Garibaldi, 58 - 35018
S. Martino di Lupari PD - ITALY
t +39 049 9467300
e info@filasolutions.com

Le modalità d'uso e le procedure d'applicazione dei prodotti consigliati sono il risultato di precise verifiche da parte del laboratorio. Esistono comunque dei fattori che sfuggono alla nostra influenza: stato della superficie prima del trattamento, caratteristiche/finiture del materiale particolarmente rare o non specificate, condizioni ambientali, professionalità dell'utilizzatore. Si raccomanda perciò una prova preliminare sulla superficie da trattare. La Fila garantisce sempre la qualità dei suoi prodotti ma non si assume alcuna responsabilità per un loro impiego scorretto.